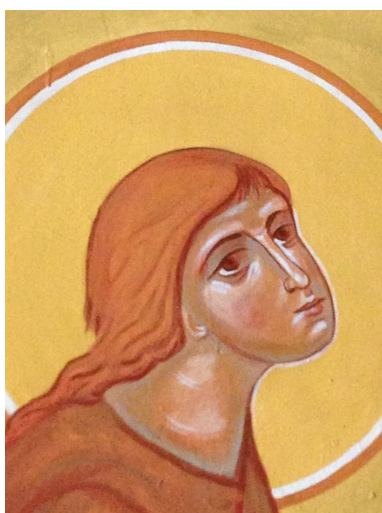


<http://www.atelierdamascene.fr/spip.php?article546>



Sur les pas de Ste Marie Madeleine

- La vie de l'Atelier - Sessions -



Date de mise en ligne : vendredi 2 février 2018

Copyright © Atelier St Jean Damascène - Tous droits réservés



Au coeur de la Provence, le site de Roc-Estello (en provençal "le rocher et l'étoile") ouvre ses portes sur un panorama magnifique



La grotte de Lourdes



Les grandes murailles ne sont pas sans rappeler les monastères du Mont-Athos.

Les murs extérieurs sont nécessaires pour interioriser et non pour séparer (les murailles intérieures des coeurs sont bien souvent plus hautes et séparatrices que les murs extérieurs).

Cela a généré dans l'expérience liturgique chrétienne la constitution de l'iconostase qui n'est pas faite pour séparer mais pour "protéger" l'humanité de la Grâce du Feu de la Divinité. C'est d'ailleurs pourquoi le clergé se revêt d'ornement pour se protéger (tel des soudeurs) et c'est pourquoi aussi dans les icônes chaque personnage qui s'approche de la Révélation a les mains recouvertes d'un linge.

Info pratique :

Le transfert des cessionnaires depuis de la gare d'Aubagne jusqu'à Roc-Estello sera assuré.