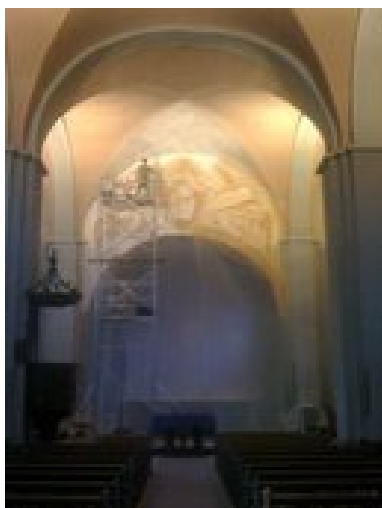


<http://www.atelierdamascene.fr/~fil/spip.php?article301>



Les fresques d'Ugine (suite)

- FRESQUES -



Date de mise en ligne : jeudi 19 septembre 2013

Copyright © Atelier St Jean Damascène - Tous droits réservés

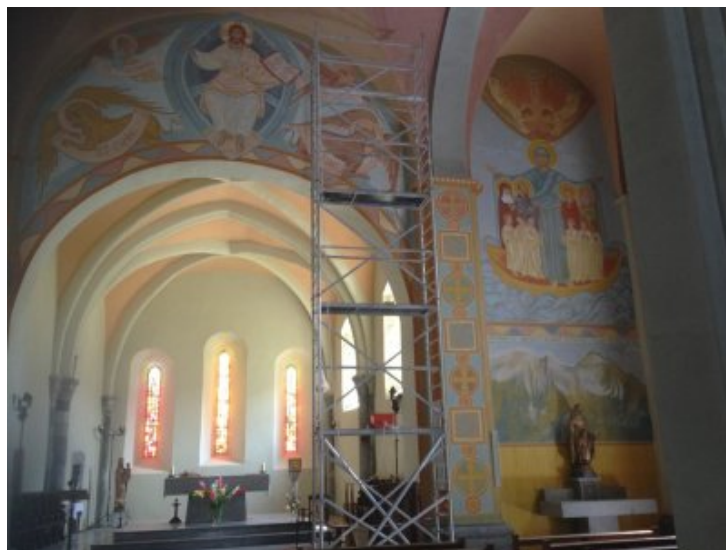


choeur de l'église après sa restauration

L'enjeu de cette église était de prendre en compte les éléments hétéroclites qui la constituaient (choeur roman, vitraux moderne très colorés, nef gigantesque)

Le choeur d'origine romane a été éclairé grâce à des traitements d'enduits à la chaux et silices qui ont la vertu de s'illuminer dans la durée.

L'importance d'une restauration de peinture dans un édifice religieux est de garder ses spécificités et de les mettre en valeur (lumière et espace)



Le choix de réaliser une grande fresque sur la partie intermédiaire entre le choeur et la nef a permis de valoriser ce

Les fresques d'Ugine (suite)

dernier sans lui donner une empreinte trop différente de son caractère premier.

