

<https://atelierdamascene.fr/spip.php?article56>



Fresques de l'Ermitage St Eugène (Ardèche)

- FRESQUES -



Date de mise en ligne : vendredi 22 juin 2007

Copyright © Atelier St Jean Damascène - Tous droits réservés

Fresques réalisées à l'ermitage St Eugène (12^e siècle) situé dans le bois de Païolive en Ardèche.
(cliquer sur l'image pour lancer le diaporama)

L'ermitage

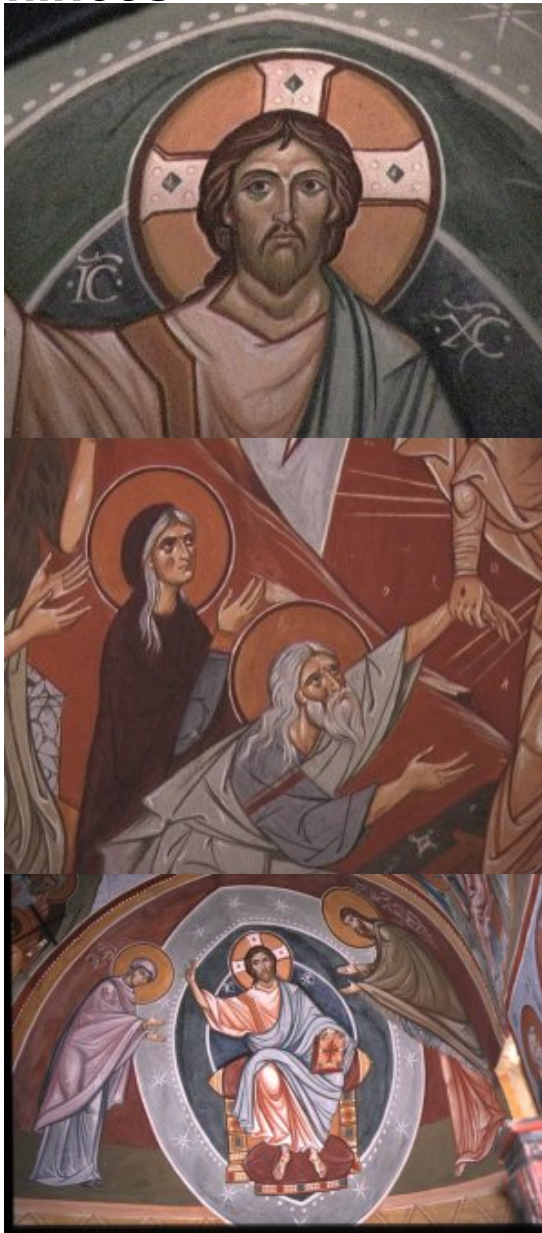


Le chantier





Les fresques terminées



Fresques de l'Ermitage St Eugène (Ardèche)

Pour plus d'explications et d'histoire :

http://www.patrimoine-ardeche.com/visites/st_eugene.htm