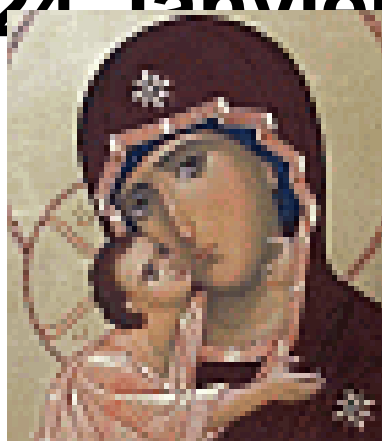


<https://www.atelierdamascene.fr/spip.php?article147>



Exposition d'ICONES "NOEL RUSSE" à l'Eglise de la Madeleine (Paris 8°) jusqu'au 24 Janvier 2010 - Programme



es festivités Date de mise en ligne : mercredi 16 décembre 2009

- EXPOSITIONS -

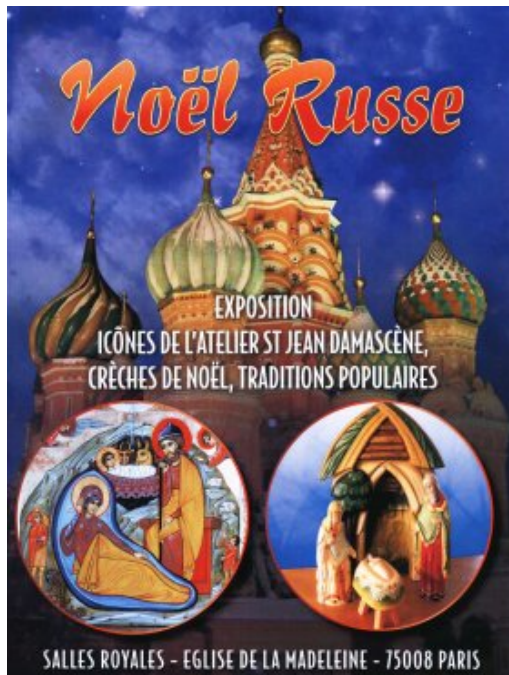
Copyright © Atelier St Jean Damascène - Tous droits réservés

Notre Atelier d'Iconographie réalise une exposition d'icônes dans les **Salles Royales de l'Eglise de LA MADELEINE** intitulée "**Noël Russe**" du **5 Décembre 2009 au 24 Janvier 2010**.

Vous y êtes tous invités !

Programme ci-après...

N'oubliez pas également le **Dimanche 10 Janvier 2010 à 17h30** : Vêpres Orthodoxes dans l'église de la Madeleine avec présentation des reliques de Ste Marie Madeleine.



Noël Russe

EXPOSITION
ICÔNES DE L'ATELIER ST JEAN DAMASCÈNE,
CRÈCHES DE NOËL, TRADITIONS POPULAIRES

SALLES ROYALES - EGLISE DE LA MADELEINE - 75008 PARIS


TOUS LES JOURS DU 5 DÉCEMBRE 2009 AU 24 JANVIER 2010 DE 10H À 19H

Exposition d'icônes Anciennes et Contemporaines

L'ICÔNE, CHEMIN DE L'UNITÉ

Ensemble de la spiritualité orthodoxe, l'icône est considérée comme une image sacrée. Importé de Byzance après la christianisation de la Russie en 988, cet art fut enseigné par des moines byzantins. Les peintres russes ont ensuite élaboré leur propre style et fondé plusieurs écoles, dont les plus célèbres sont Moscou, Novgorod, Pskov... Les auteurs sont la plupart du temps anonymes. Un certain nombre d'icônes les plus réputées sont exposées à la Galerie Trésors de Moscou (la Trinité de Roublé, la Vierge de Vladimir...)

Sur le Parvis de l'église de La Madeleine nous serons accueilli par une représentation géante d'icône de la Nativité Romane, lien entre l'art Romain et l'art Byzantin, rétroscopage de l'église latine.




Dans l'Eglise de la Madeleine

La spiritualité orthodoxe est représentée par la reproduction d'une fresque de la Nativité du Christ à côté de la crèche de Noël catholique.

DANS LES SALLES ROYALES de l'Eglise de la Madeleine

Une Exposition de 70 icônes anciennes et contemporaines

nous est présentée par l'Atelier Saint Jean Damascène, Centre d'enseignement d'Art Sacré dispensant l'enseignement traditionnel de l'icône, de la Fresque et de la Mosaïque. Centre de l'Eglise orthodoxe, l'Atelier a été fondé sur la demande d'un évêque, « afin que fassent multipliés les talents reçus ». Etabli en premier lieu à Paris en 1963 par Père Nicolas Garrigou, prêtre orthodoxe relevé du Patriarcat œcuménique de Constantinople, et son épouse Ludmila Tchoukova, il est transféré en 1978 à Saint-Jean-en-Rivage (Dübne), dans la très belle région du Mouf de Vertov, entre Valence et Genève. Il y jouit de larges locaux, s'épanouit, donne d'abondants fruits et de nouvelles ramifications autour en France qu'à l'étranger.



Les Crèches de Noël et les Traditions Populaires

L'exposition nous permet de découvrir les différentes représentations de Noël en Russie.



LES CRÈCHES DE NOËL
Elles sont très rares en Russie, elles s'inspirent des scènes rurales et sont d'une grande finesse. Le plus souvent en bois peints, on peut en admirer en métal et en tissu.



LES ŒUFS PEINTS ET LA NATIVITÉ
Les œufs peints russes jouissent d'une renommée mondiale et leur beauté est unanimement reconnue. Mais d'où vient cet art si surprenant ? C'est en fait un français, Carl Fabergé, qui a créé le concept. Vivant en Russie à la fin du XIX^{ème} siècle, à l'époque où le Tsar Alexandre III faisait venir des artistes des quatre coins de l'Europe, Fabergé se fit remarquer en créant un œuf amovible de sa création en cadeau à la Tsarine. Le succès fut immédiat. Les œufs décorés deviennent une véritable mode à la Cour de Russie.



LES MATRIOCHKAS
La première matriochka date de la fin du XIX^{ème} siècle, elle fut réalisée dans un atelier de jouets moscovites, propriété d'un riche marchand : Ananî Ivanovitch Matrossov.



PÈRE GEL ET SNEGOUROCHKA
Les enfants russes reçoivent leurs cadeaux dans la nuit du 31 Décembre et c'est le Père Gel, accompagné de sa petite fille Snegourochka, petite fille des neiges, habillée d'une robe bleue ornée de paillettes, qui l'accompagne. Elle porte un magnifique « Kokoshnik » (diadème orné de pierres).

2010 "l'année de la Russie" en France,

L'église de la Madeleine reçoit Un Noël Russe :
du 5 décembre 2009 au 24 janvier 2010.

Un merveilleux voyage de Noël sous la neige,
dans le plus grand pays du Monde :

DÉROULEMENT DE CET ÉVÈNEMENT :

Dans l'église :
Entrée face rue Royale (Métro madeleine)
Place de la Madeleine 75008 PARIS
Une Cathèdre - *nativité catholique*
Une reproduction sur toile d'une Fresque de la Nativité du Christ - *nativité orthodoxe*
Entrée libre sous les voûtes

Dans les salles Royales :
Salles sous l'église de la Madeleine au Niveau de la Rue entrée du Coté de Fauchon
Expositions des traditions populaires russes à travers :
Les fêtes Contemporaines et collection Ancienne de l'Atelier St Jean Damascène
Les crèches de Noël russes
Les légendes populaires russes
Entrée tous les jours de 10 h à 19 h
3€ pour les adultes - 1 € enfant

Les cérémonies :
Inauguration dans l'église le Samedi 5 Décembre à 17 h
Messe de Noël catholique le Jeudi 24 Décembre 22 h
Messe de Noël catholique le Jour de Noël le Vendredi 25 Décembre 11 h et 19 h
Vêpres Orthodoxes de Noël le Dimanche 10 Janvier 2010 à 17 h 30 avec présentation des reliques de Ste Marie Madeleine

Organisation et renseignements
Jeanne Delafre / JD Culture et Patrimoine
88 rue des Grands Saules - 85100 CHARENTÉ LEUEN (POitou)
Tél. : 02 51 45 72 54 - 06 30 66 89 12

Association Madeleine 2000
11 rue de Solano - 75008 PARIS
Tél. : 01 44 31 09 08 - Email : madle2000@orange.fr
Site internet : www.eglise-lamadeleine.com

Atelier St Jean Damascène - Icône-Fresque-Mosaïque -
La Piscine - 26110 ST JEAN EN BOURGAIN (Deux)
Tél. : 02 53 47 53 87 - Email : atelier@stjeandamascene.org.fr
Site : www.atelierstjeandamascene.fr



Post-scriptum :

yce